

syska ProFI Kostenrechnung Plus

syska ProFI KORE Plus. Verschiedene Kostenrechnungsverfahren mit multiplen Bereichsaufbauten bei bis zu sechs Kostendimensionen und der Abbildung von Cost- und Profit-Centern – die syska ProFI Kostenrechnung Plus ist ein wirkungsvolles Instrument für mehr Transparenz in Ihrem Unternehmen.

Die syska ProFI Kostenrechnung Plus integriert online Daten aus Finanz- und Anlagenbuchhaltung sowie Werte aus vorangestellten Systemen. So schaffen Sie sich eine informative Basis für Investitionsentscheidungen.

Grundlagen

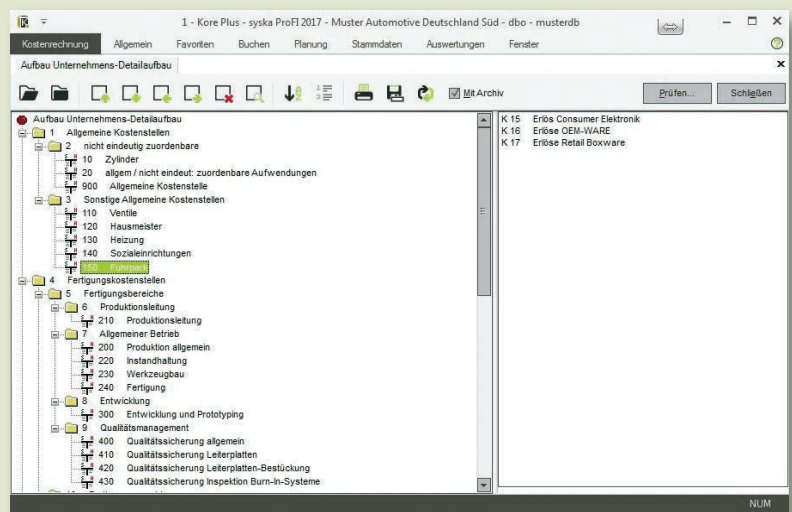
Basis Ihrer Kostenrechnung sind die Kostenarten. Es wird zwischen traditionellen Primärkosten sowie Sekundär-, Leistungs- und Umlagekostenarten unterschieden. Ihre Belege – unabhängig vom Ursprung – liegen als Buchungen in der Kostenrechnung vor und Sie können alle Veränderungen der Werte nachvollziehen. Mit Hilfe von Drill-Down-Funktionen können Sie bis auf den Ursprungsbeleg recherchieren.

Auch bei der Verwaltung Ihrer Kostenstellen und Kostenträger haben Sie volle Flexibilität. Neben Kostenstellen können Sie bis zu fünf Kostenträgerdimensionen wie z. B. Standorte, Regionen, Kunden etc. definieren. Kostenstellen- und Kostenträgerhierarchien erlauben Ihnen vielfältige Einschränkung- und Selektionskriterien.

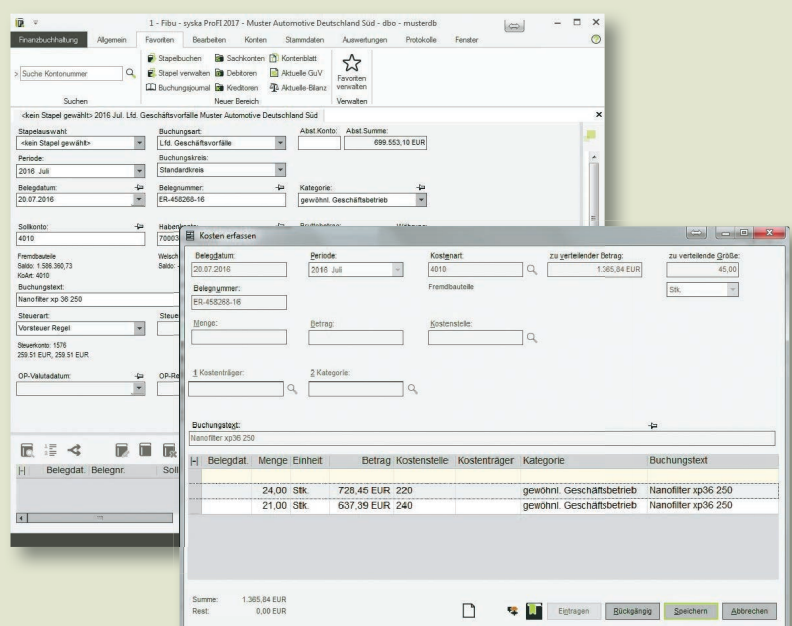
Kostenerfassung

Die Eingabe der Primärkosten ist in die Buchungserfassung der syska ProFI Finanzbuchhaltung integriert und Sie geben diese direkt bei der Buchung mit ein. Damit muss der Beleg nur einmal erfasst werden.

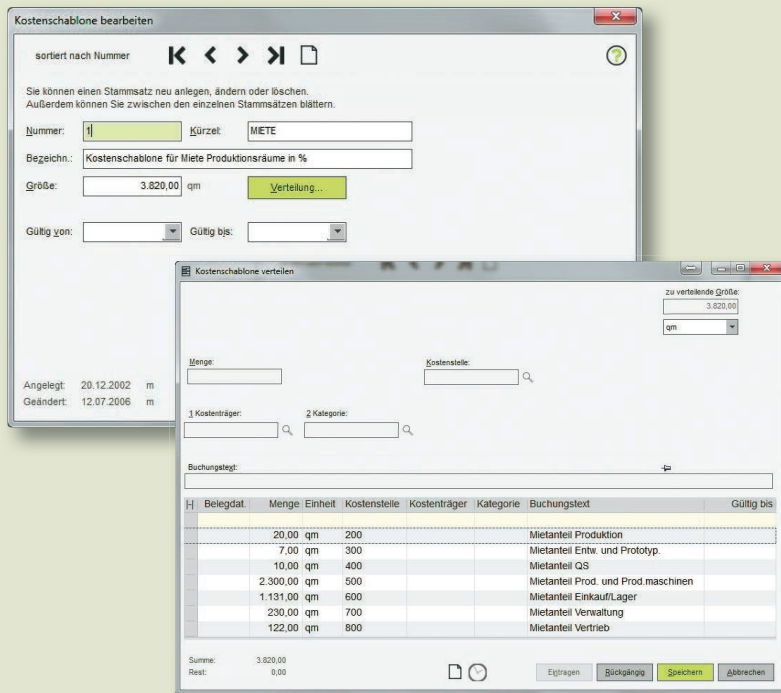
Sekundärkosten, wie z. B. kalkulatorische Kosten, Kostenstellen-Umbuchungen, innerbetriebliche bzw. weiterverrechenbare Leistungen, erfassen Sie direkt in der syska ProFI Kostenrechnung Plus.



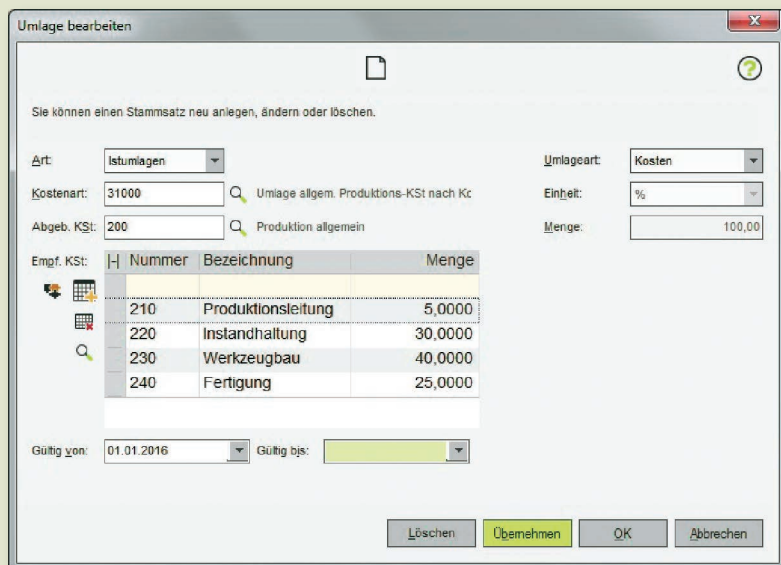
Hierarchische Gliederung Ihrer Kostenstellen oder Kostenträger



Primärkostenbuchungen werden direkt mit der Finanzbuchhaltungs-Buchung zusammen erfasst



Legen Sie wiederkehrende Kostenaufteilungen als Schablonen an und verwenden Sie diese beim Buchen



Kostenstellen- und Kostenträgerumlagen können in verschiedenen Varianten definiert werden

Kostenschablonen mit vordefinierten Abteilungen erleichtern Ihnen die Buchungserfassung. Optional können Sie parallel zu den Kostenbeträgen auch Mengen pro Buchung erfassen oder zwischen fixen und variablen Kosten unterscheiden.

Kalkulatorische Abschreibungen und Zinsen für das Anlagevermögen fließen automatisch aus der syska ProFI Anlagenbuchhaltung in die syska ProFI Kostenrechnung Plus mit ein.

Zahlreiche Plausibilitätsprüfungen, sowohl bei der Buchungseingabe als auch in den Schnittstellen zu Vorkonten, sichern Ihren Datenbestand ab. Dies stellt die Vollständigkeit der Kostenrechnungsbuchungen sicher. Fehlerhafte Eingaben oder unzulässige Kombinationen von Kostenarten- und Kostendimensionen werden bereits bei der Erfassung abgelehnt.

Umlagen und innerbetriebliche Leistungen

Umlagen zwischen Kostenstellen oder Kostenträgern können auf Basis von monatlich gültigen Umlageschlüsseln oder abhängig von fixen bzw. variablen Bezugsgrößen festgelegt werden. Gemeinkostenumlagen erlauben die Belastung von Kostenstellen und Kostenträgern mit Gemeinkosten nach verschiedenen Umlagevarianten. Umlagen erfolgen als echte Buchungen in der syska ProFI Kostenrechnung Plus und erleichtern Ihnen damit das Nachvollziehen Ihrer Vorgänge. Durch die Übersicht behalten Sie stets die Kontrolle.

Mit Hilfe von innerbetrieblichen oder weiterverrechnbaren Leistungen erfassen Sie Arbeiten, die eine Kostenstelle für andere Kostenstellen bzw. für Kostenträger geleistet hat. Diese mengenorientierte Erfassung wird wahlweise mit festen Kostensätzen oder mathematisch mit einem Gleichungssystem bewertet.

Planung und Prognose

Nutzen Sie die syska ProFI Kostenrechnung Plus als Instrument zur Planung und Kontrolle. Funktionen zur Übernahme von Ist- und Planwerten oder zur Verteilung von Jahreswerten unterstützen Sie dabei. Auswertungen erlauben die Budgetkontrolle und die Ermittlung von Soll-Ist-Abweichungen.

Mit den Prognosewerten steht Ihnen ein weiterer Plandatensatz zur Verfügung. Die Planung kann mit dem Zusatzmodul syska ProFI Zentralverwaltung auf mehrere Szenarien erweitert werden.

Auswertungen

Welche Kosten wurden einer Kostenstelle zugeordnet? Aus welchen Kostenarten setzen sich diese zusammen? Wie ist die Abweichung zwischen Plan- und Ist-Werten? Die Antworten liefert das Berichtswesen der syska ProFI Kostenrechnung Plus.

Unterschiedliche Darstellungsmöglichkeiten in den Auswertungen ermöglichen es Ihnen, die Reports an die Unternehmensbedürfnisse anzupassen.

Neben den Standard-Auswertungen stellen die benutzerdefinierten Auswertungen ein leistungsfähiges Instrument für Ihre Berichte dar. Individuell anpassbare Zeilen- und Spaltenaufbauten werden flexibel zu Auswertungen kombiniert. Sie benötigen für einen Report eine neue Gliederung? Vielfältige Funktionen der syska ProFI Kostenrechnung Plus unterstützen Sie beim Anpassen der Reports.

Kostenrechnungssysteme

Mit Hilfe dieses Moduls können Sie Ihre Kostenrechnung nach verschiedenen Systemen organisieren, z. B.:

- Kostenartenrechnung
- Kostenstellenrechnung
- Kostenträgerrechnung
- Direct Costing
- Profit-Center-Rechnung
- Deckungsbeitragsrechnung
- Ist-Kostenrechnung
- Plan-Kostenrechnung

Planwerte: Kostenstelle

Sie können je Kostenstelle/Kostenart die Planwerte für ein Jahr eingeben bzw. für das Folgejahr übernehmen. Kosten sind positiv, Erlöse negativ zu erfassen.

Jahr: 2018 Ignorieren füllen Erlöse (F3)

Kostenstelle: 150 Fuhrpark

Kostenart: 4540 Kfz-Reparaturen

| Monat | Plan fix | Plan variabel | Plan gesamt | Ist | Prognose |
|----------------|----------------------|-----------------|----------------------|-----------------|----------------------|
| Januar: | 1.200,00 EUR | 0,00 EUR | 1.200,00 EUR | 0,00 EUR | 1.200,00 EUR |
| Februar: | 1.350,00 EUR | 0,00 EUR | 1.350,00 EUR | 0,00 EUR | 1.350,00 EUR |
| März: | 1.400,00 EUR | 0,00 EUR | 1.400,00 EUR | 0,00 EUR | 1.400,00 EUR |
| April: | 1.500,00 EUR | 0,00 EUR | 1.500,00 EUR | 0,00 EUR | 1.500,00 EUR |
| Mai: | 1.800,00 EUR | 0,00 EUR | 1.800,00 EUR | 0,00 EUR | 1.800,00 EUR |
| Juni: | 1.600,00 EUR | 0,00 EUR | 1.600,00 EUR | 0,00 EUR | 1.600,00 EUR |
| Juli: | 1.550,00 EUR | 0,00 EUR | 1.550,00 EUR | 0,00 EUR | 1.550,00 EUR |
| August: | 1.420,00 EUR | 0,00 EUR | 1.420,00 EUR | 0,00 EUR | 1.420,00 EUR |
| September: | 1.500,00 EUR | 0,00 EUR | 1.500,00 EUR | 0,00 EUR | 1.500,00 EUR |
| Oktober: | 1.500,00 EUR | 0,00 EUR | 1.500,00 EUR | 0,00 EUR | 1.500,00 EUR |
| November: | 1.450,00 EUR | 0,00 EUR | 1.450,00 EUR | 0,00 EUR | 1.450,00 EUR |
| Dezember: | 1.100,00 EUR | 0,00 EUR | 1.100,00 EUR | 0,00 EUR | 1.100,00 EUR |
| Gesamt: | 17.370,00 EUR | 0,00 EUR | 17.370,00 EUR | 0,00 EUR | 17.370,00 EUR |

Bezeichnung:

Erfassung von Planwerten für Kostenstellen oder Kostenträger

1 - Kore Plus - syska ProFI 2017 - Muster Automotive Deutschland Süd - dbo - musterdb

Kostenrechnung Allgemein Favoriten Buchen Planung Stammdaten Auswertungen Fenster

Controlling BVA mit Soll-Ist-Vergleich Zeilenaufbau: Muster-BAB

Aufbau: Muster-BAB

Bezugzeile:

Fehlende Kolartern: Fehlende Primärkostenarten

Neue Einträge: an das Ende stellen

Aktuelle Zeile: 37

Art: Formel

Bezeichnung: Gemeinkosten nach Umlage

Kennung Zusatzsp.:

Kostenarten:

Formel: Z31+Z34+Z35

Vorzeichenumkehr

NUM

Individuelle Gestaltung der benutzerdefinierten Reports mit Formeln und Summen

1 - Kore Plus - syska ProFI 2017 - Muster Automotive Deutschland Süd - dbo - musterdb

Kostenrechnung Allgemein Favoriten Buchen Planung Stammdaten Auswertungen Fenster

Controlling BVA mit Soll-Ist-Vergleich

Per Periode (F10): 2016 Januar

Anzeige: Report: nr_rep.rs

Epene: 5 Nummern ausgeben Kurs...

Zeilenaufbau: Wareneffizienz

Spaltenaufbau: Monatsübersicht

1 Kostenträger bis:

einzeln ausgeben

Ausgabebetg: Monatsübersicht Kostenträger gesamt

| Bezeichnung | Monat Januar | Monat Februar | Monat März | Monat April | Monat Mai | Monat Juni | Monat Juli |
|--|-------------------|-------------------|-------------------|-------------------|-------------------|-------------------|------------------|
| Monatsübersicht Kostenträger gesamt | | | | | | | |
| Erlöse mit Warenbezug | 105.999,77 | 118.200,38 | 119.838,05 | 143.487,41 | 125.485,73 | 128.736,97 | 97.198,04 |
| 8100 Steuerfreie Umsätze §4 Nr.8 | 14.323,18 | 2.880,31 | 4.339,88 | 0,00 | 0,00 | 27.352,39 | 7.798,22 |
| 8125 Steuerfreie innergem. Liefern. | 11.150,55 | 19.146,95 | 16.888,33 | 0,00 | 0,00 | 10.814,00 | 21.344,35 |
| 8400 Erlöse 16% USt. | 65.178,13 | 69.563,86 | 82.009,21 | 103.708,40 | 89.913,43 | 70.585,70 | 44.382,43 |
| 8410 Erlöse 16% USt. | 15.347,91 | 26.699,26 | 16.500,83 | 39.779,01 | 35.572,30 | 17.984,88 | 23.663,04 |
| Waren-Rohertis | 105.999,77 | 118.200,38 | 119.838,05 | 143.487,41 | 125.485,73 | 128.736,97 | 97.198,04 |
| Aufwand der Erlösewirtschaft | 0,00 | 0,00 | 0,00 | 0,00 | 0,00 | 0,00 | 0,00 |
| 8730 Gewählte Skonti | 0,00 | 0,00 | 0,00 | 0,00 | 0,00 | 0,00 | 0,00 |
| warenbezogene Erlösschmälerun. | 0,00 | 0,00 | 0,00 | 0,00 | 0,00 | 0,00 | 0,00 |
| Waren-Nettoerlös | 105.999,77 | 118.200,38 | 119.838,05 | 143.487,41 | 125.485,73 | 128.736,97 | 97.198,04 |

Report erzeugen: (Erlöse)

NUM

Zeilen- und Spaltenaufbauten werden flexibel zu benutzerdefinierten Reports mit unterschiedlichen Ausgabeoptionen kombiniert

Funktionsübersicht syska ProFI KORE Plus

Allgemeines

- Kostenarten (bis 9-stellig numerisch)
- Kostenstellen (bis 30-stellig alphanumerisch)
- Kostenträger (bis 30-stellig alphanumerisch)
- Neben Kostenstellen bis zu fünf weitere Kostendimensionen
- Mehrfache parallele Kostenstellen-/trägerhierarchien
- Vollständige Integration in alle syska ProFI-Module

Erfassung und Buchungen

- Mehrzeilige Kostenerfassung mit Validierung, auch als Stapelbuchungen
- Mengenerfassung
- Trennung fixe/variable Kosten
- Umlagen für Kostenstellen und Kostenträger
- Gemeinkostenumlagen

- Innerbetriebliche/weiterverrechenbare Leistungen
- Kalkulatorische Abschreibungen/Zinsen aus syska ProFI ANBU
- Schnittstellen zu Vorkontrollsystemen
- Plan- und Prognosewerte
- Plan- und Prognosemengen
- Budgetüberwachung

Kostenrechnungsvarianten

- Kostenarten-, Kostenstellen-, Kostenträgerrechnung
- Istkosten bei Voll- und Teilkostenbetrachtung
- Plankosten bei Voll- und Teilkostenbetrachtung
- Deckungsbeitragsrechnung
- Direct Costing/Profit-Center-Rechnung

Berichtswesen

- Betriebsabrechnungsbogen (BAB)
- Drill-Down kumulierter Kostenrechnungsbelegzeilen bis zum Urbeleg der Finanzbuchhaltung
- Plan-/Ist-Vergleiche
- Zeitvergleiche mit mehreren Vorjahren
- Einzelnachweise für Kostenstellen/-träger
- Kostenstellen- und Kostenträgergliederung über Hierarchien
- Flexibles Berichtswesen erlaubt Betrachtung und Verdichtung beliebiger Teileinheiten
- Konsolidierte Auswertungen über mehrere Mandanten (Zusatzmodul)
- Microsoft® Excel-Integration ermöglicht Live-Zugriff aus Microsoft® Excel heraus auf aktuelle Daten