

# syska ProFI Automatischer Bankauszugsimport

syska ProFI ABI. Automatischer Bankauszugsimport mit OP-Zuordnung.

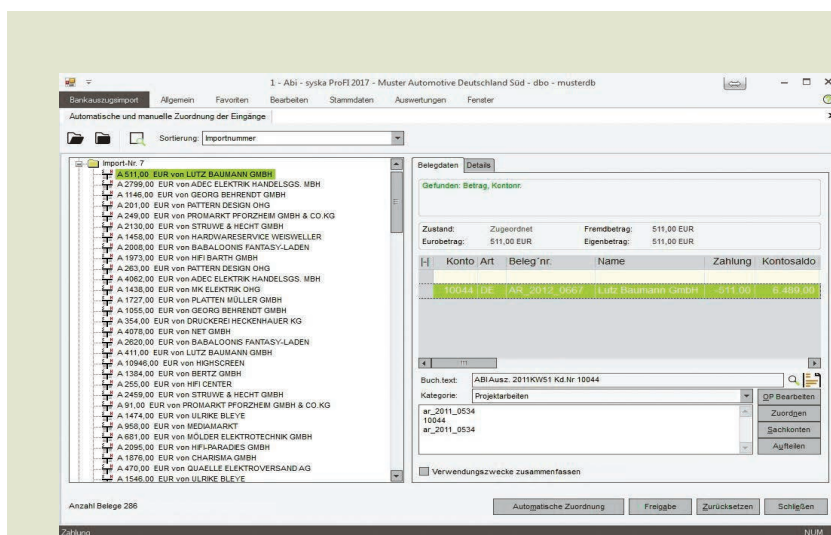
Mit diesem Zusatzmodul werden Bankauszüge in Dateiform eingelesen. Die darin enthaltenen Bankbewegungen werden anschließend über eine Zuordnungsfunktion Offenen Posten oder Sachkonten zugeordnet.

Die Kriterien, anhand derer die OP-Zuordnung erfolgt, sind konfigurierbar. Insbesondere kann festgelegt werden, welche Kriterien erfüllt sein müssen, damit der Automatische Bankauszugsimport eine eindeutige automatische Zuordnung vornimmt. Neben Angaben aus dem Verwendungszweck werden dabei auch Informationen wie die Bankverbindung des Absenders berücksichtigt.

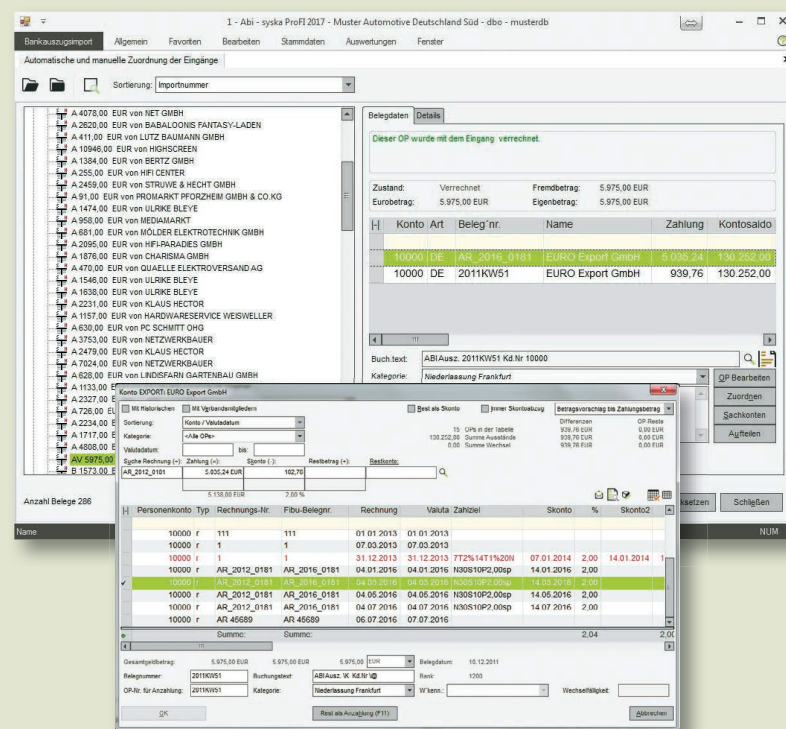
Zusätzlich kann über eine von Ihnen definierte Referenzliste die Erkennung über Verwendungszwecktexte erfolgen. Dies erlaubt die automatische Zuordnung von regelmäßigen Abbuchungen wie z. B. Miete und Strom als Aufwandsbuchungen.

Der Automatische Bankauszugsimport verbessert den gesamten Ablauf der Bankbuchungen und entlastet die Buchhaltung von zeitraubenden Routinearbeiten. Sie erhöhen Ihre Effizienz nicht nur durch die Möglichkeit der automatischen OP-Zuordnung, sondern allein bereits dadurch, dass die Bankbewegungen in Dateiform eingelesen werden: die Buchungspositionen sind vollständig erfasst, die Beträge stimmen – Abstimmungsarbeiten und Differenzensuche entfallen.

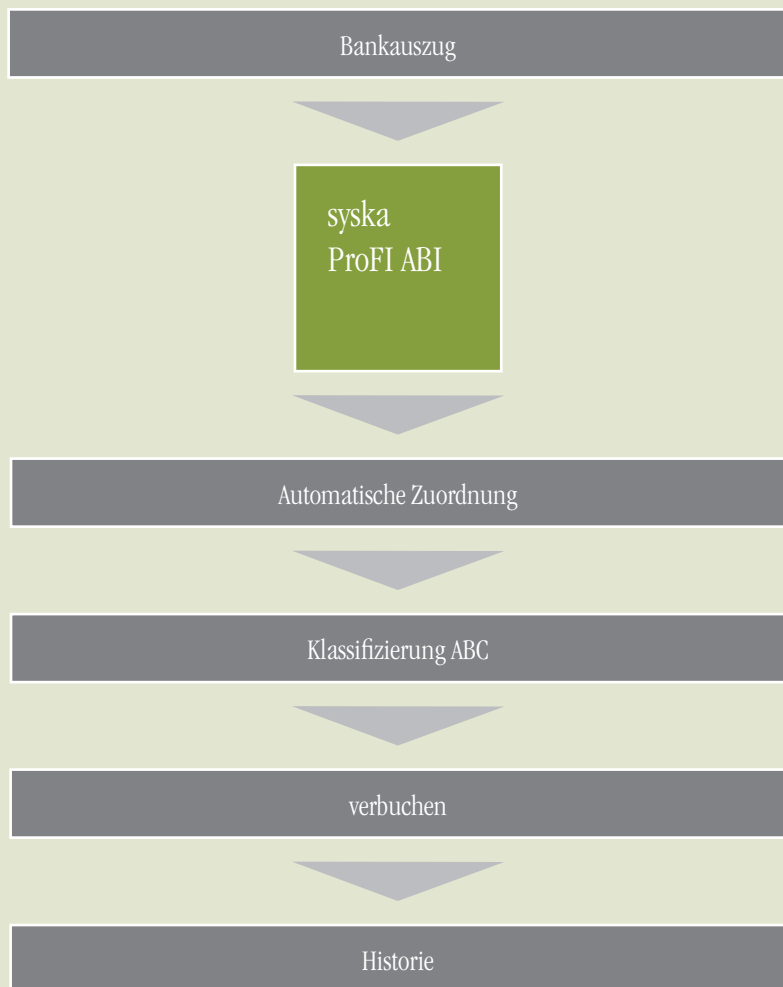
Sogar bei der Suche nach dem richtigen Personenkonto für Zahlungseingänge unterstützt Sie das Modul: Selbst wenn die Angaben in der Bankbuchung nicht für eine vollständig automatische Zuordnung ausreichen, so kann der Automatische Bankauszugsimport anhand der Absender-Bankverbindung das richtige Personenkonto vorschlagen. Dies vereinfacht die manuelle Zuordnung der Buchung, die innerhalb des syska ProFI ABI-Moduls vorgenommen werden kann.



Automatische Zuordnung der Bankbuchungen anhand konfigurierbarer Kriterien



Die vollständige OPOS-Integration erlaubt das manuelle Zuordnen von Bankbuchungen zu Offenen Posten auch im syska ProFI ABI



*Durchlauf eines Buchungspostens durch das syska ProFI ABI-Modul*

## Funktionsübersicht syska ProFI ABI

- Einlesen von Bankauszügen in den Formaten SWIFT MT940, CAMT.053 und ESR (CH)
- Zentrales Einlesen von Bankauszügen für mehrere Mandanten mit Trennung anhand zugehöriger Bankverbindung
- Automatische OP-Zuordnung nach definierbaren Kriterien wie Bankverbindung, Rechnungsnummer, Kundennummer
- Integration in die Finanzbuchhaltung und Offene-Posten-Buchhaltung
- Optional auch Zuordnung gegen Aufwandskonten
- ABC-Klassifizierung nach Erkennungsgrad
- Druck von Bankauszügen
- Historie der eingelesenen Daten und vorgenommenen Zuordnungen
- Einfache Handhabung und rasche Amortisation

Diese Produktinformation wurde Ihnen von unserem Fachhandelspartner überreicht.  
Alle genannten Markenzeichen gehören den jeweiligen Markeninhabern.

syska.